

Rapport

Buurt enquête speeltuinen

Maandag 11 juni 2018

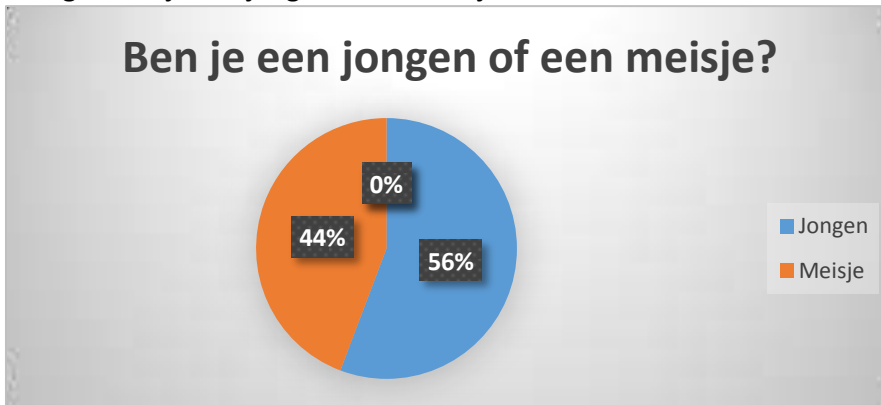
kinderwijkenraden 

Buurt enquête kinderen

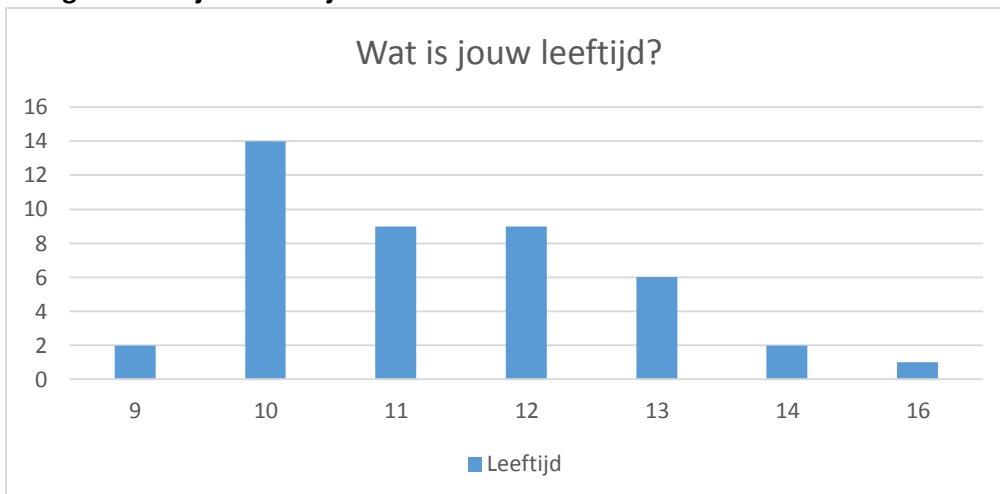
Vraag 1: In welke buurt woon jij? Of als je dat niet weet, in welke straat?

Veld (18x)	Burgemeester brouwerstraat (2x)	Melick	Nassastraat
Roermond (4x)	Hoogvonderen (2x)	Emmelaan	Prins Bernhardstraat
Donderberg (3x)	Don Bosko straat	Koninginnelaan	Koningregentessenlaan
Kemp (2x)	Leeuwen	Hendriklaan	Maaseik

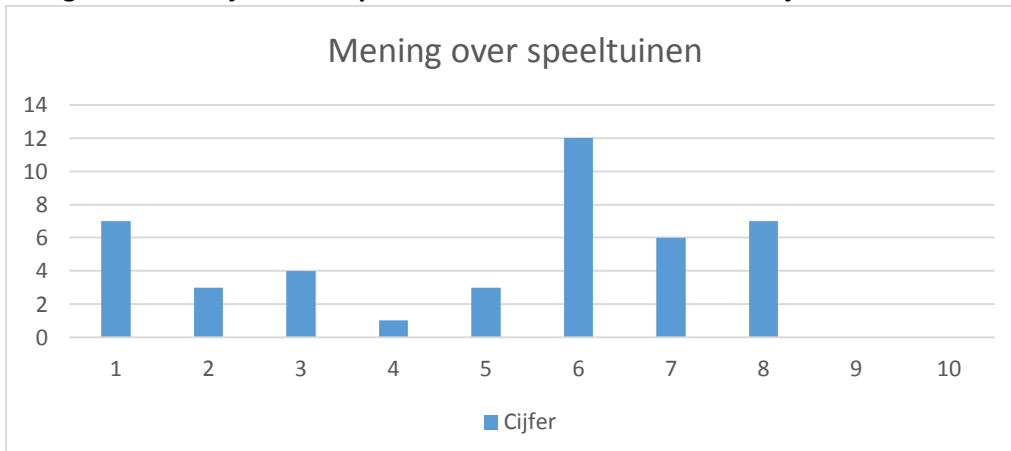
Vraag 2: Ben je een jongen of een meisje?



Vraag 3: Wat is jouw leeftijd?



Vraag 4: Wat vind je van de speeltuinen in de buurt? Geef een cijfer van 1 tot 10.



Vraag 5: Wat doe je het liefste als je buiten speelt?

Voetballen (13x)	Voetje van de vloer (2x)	Badminton	Verstopperkje
Fietsen (4x)	Met vrienden spelen (2x)	Stoeprandje/kontjeknal	In bomen klimmen
Tikkertje (4x)	Kletsen met vrienden (2x)	Buskruitje	Niks
Schommelen (2x)	Spelen met broertje	Chillen/praten	Het is te saai
Ik zit meestal thuis omdat het buiten heel saai is.			

Vraag 6: Met wie speel je buiten?

Vrienden/vriendinnen (29x)	Nichtje/neefje (2x)	Kinderen
Familie (3x)	Vrienden van school (3x)	Vriendin maar wel thuis
Broertje/zusje (4x)	Vrienden uit de buurt (2x)	Niemand

Vraag 7: Hoe ver mag je van huis?

Best ver (4x)	Hoe ver ik wil (3x)	Niet te ver (2x)	10 km
Heel ver (4x)	Zo ver als ik wil, als ik maar zeg waar ik naartoe ga (3x)	1 km (2x)	1000 km
Niet zo ver (4x)	2 km (3x) Wel ver, zoals naar donderberg (2x)	1,5 km	2 straten
Niet ver (3x)	Wel ver, zoals naar donderberg (2x)	150 m	

Vraag 8: Waar zijn goede huttenbouwbosjes?

Weet ik niet (10x)	Er zijn er geen in deze buurt (5x)	Achter ons huis
Nergens (8x)	Er zijn geen huttenbouwbosjes (2x)	Bij een lege veld
Geen een (5x)	Weet ik niet, daar doe ik niet aan	De hei

Vraag 9: Wat is de alleraardigste speelplek in je buurt en waarom?

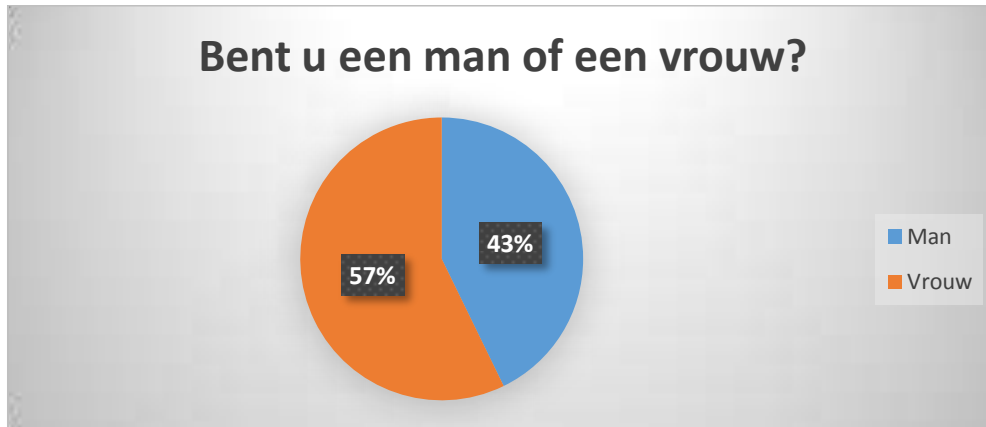
Schoolplein (4x)	<i>Omdat het er leuk is.</i>
	<i>Omdat alle andere plekken veel hondenpoep ligt.</i>
	<i>Omdat iedereen daar is.</i>
	<i>Want daar is veel te doen.</i>
JC de terp (3x)	<i>Omdat het er rustig is en je kunt doen wat je wilt.</i>
	<i>Omdat je er leuk kunt spelen.</i>
Gelderseplein (3x)	<i>Omdat je daar ruim plek hebt om te spelen.</i>
Geen een (4x)	
Weet ik niet (3x)	
Niks (4x)	
Papelhof	<i>Want daar is het rustig en er ligt geen zand.</i>
Skatepark	<i>Want daar kan ik skaten.</i>
Engelse plein	<i>Omdat het beter is dan de stomme pleinen bij ons.</i>
Verlaat pand	<i>Want daar is het spannend.</i>
Grasveld	<i>Want er is niets anders.</i>
De grote schommel	
Ik vind geen leuk, ik wil graag nieuwe speeltuinen.	
In mijn buurt zijn er geen leuke plekken.	
Er is er alleen eentje.	

Buurt enquête volwassenen

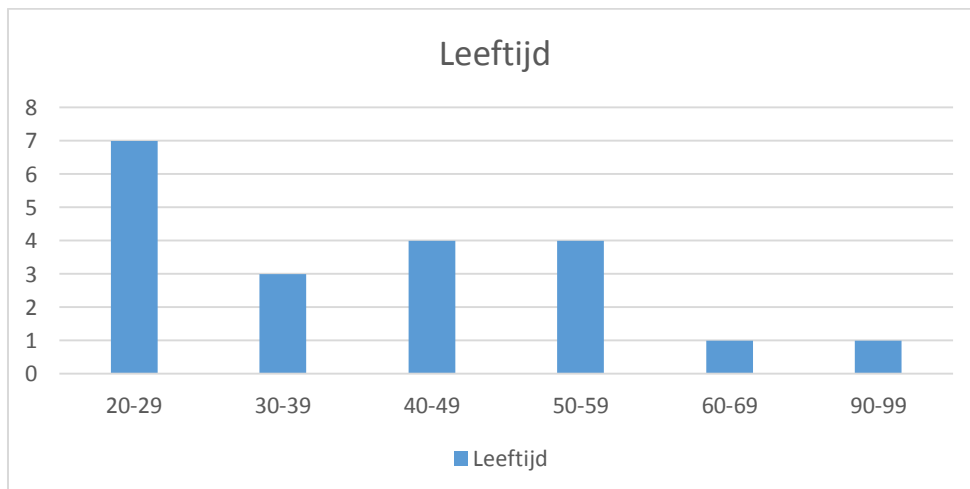
Vraag 1: In welke buurt woont u? Of als u dat niet weet, in welke straat?

Veld (25x)	't Parkje
Donderberg (2x)	Bredeweg

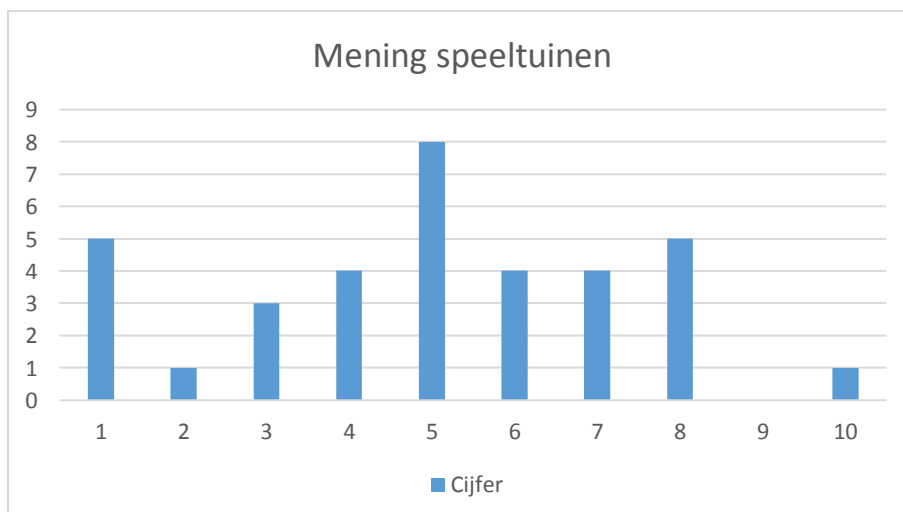
Vraag 2: Bent u een man of een vrouw?

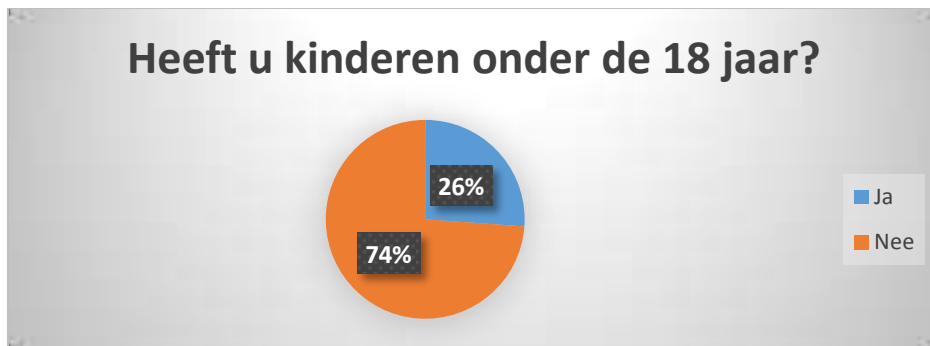


Vraag 3: Wat is uw leeftijd?



Vraag 4: Wat vindt u van de speeltuinen in de buurt? Geef een cijfer van 1 tot 10.



Vraag 5: Heeft u kinderen onder de 18 jaar?

Leeftijd jongste kinderen:

3 (2x)	2	7	11
0	4	10	29 (?)

Vraag 6: Wat doen uw kinderen het liefste als ze buiten spelen of sporten?

Voetballen (3x)	Tikkertje	Schommelen
Fietsen (2x)	Sporten	Buitenspelen
Klimrek (2x)	Speeltuin	Rennen
Rolschaatsen	Glijden	Op het grasveld, maar daar zit zoveel hondenpoep, jammer zeg.

Vraag 7: Met wie spelen uw kinderen het liefst buiten?

Kinderen (2x)	Leeftijdsgenoten (2x)
Vrienden (2x)	Klasgenoten
Kinderen uit de buurt (2x)	Met elkaar

Vraag 8: Hoe ver mogen uw kinderen van huis?

Zo ver ze willen (2x)	20 meter	Ze mag niet alleen, ik ga altijd mee.
Ver	1 km	Tot waar ik ze kan zien
Niet ver	2 km	

Vraag 9: Waar zijn goede huttenbouwbosjes voor kinderen?

Nergens (4x)	Die zijn er niet.
Kitskenberg	Weet ik niet.
Mijnweg	Geen

Vraag 10: Wat is de allermooiste speel- of sportplek in uw buurt en waarom?

BS de Zonnewijzer (3x)	Wirosingel op dak autosnelweg
Gelderseplein (2x)	Coatja/Gotcha
Roermondse veld	Op de Kemp (<i>omdat je daar kunt voetballen</i>).
Er zijn genoeg speelplaatsjes, maar erg slecht onderhouden er ligt veel rotzooi. Het verlengde stuk van de mgr Evertsstraat, daar is een veldje met speelplaats, dat mag wel eens uitgebreid worden.	

